



**Cámara de  
Comercio de  
Cali**

## **Seguimiento a la Estrategia**

---

Resultados al primer trimestre de 2017



# **Agenda**

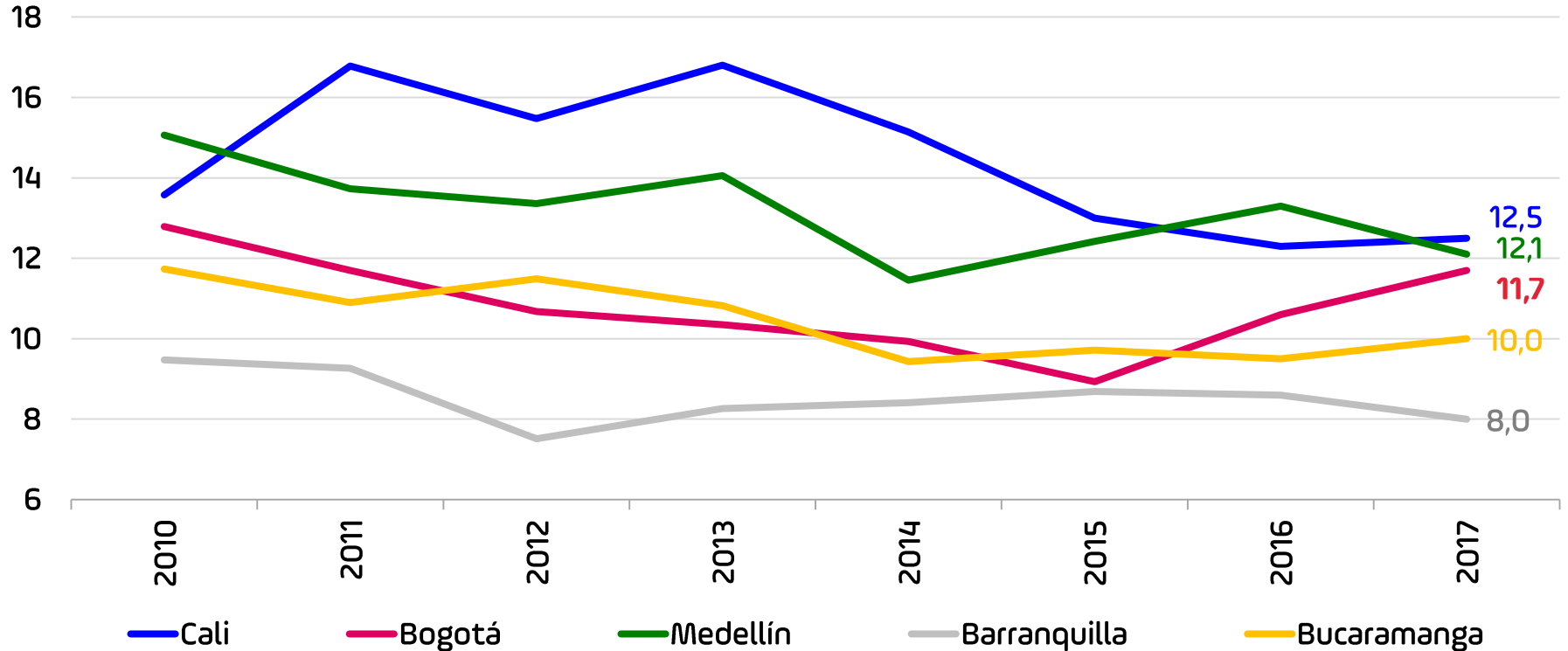
**1. Indicadores Macroeconómicos**

**2. Reporte de Unidades de  
Competitivas y Corporativas 2017-I**

# **1. Indicadores Macroeconómicos**

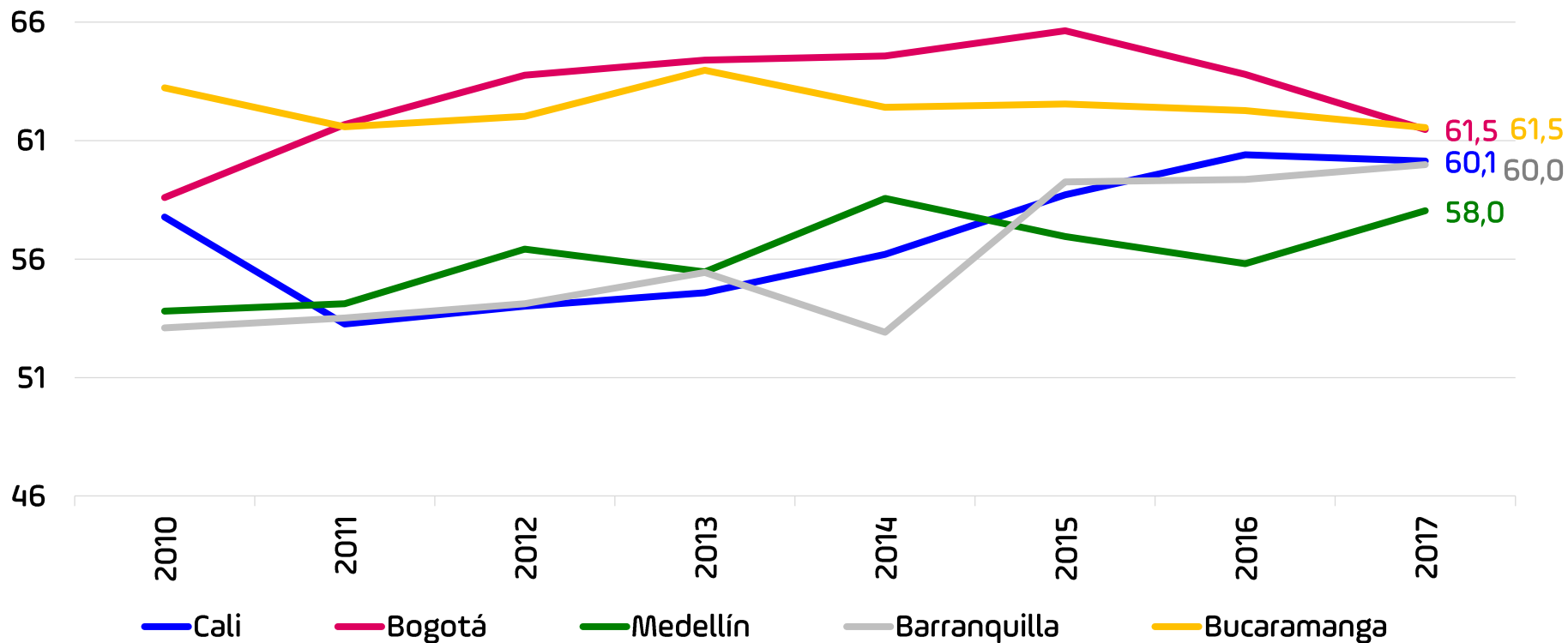
La tasa de desempleo de Cali en enero-marzo de 2017 (12,5%) estuvo muy por debajo de la registrada cinco años atrás (16,8%)

Tasa de desempleo (%) principales ciudades enero-marzo (2010-2017)



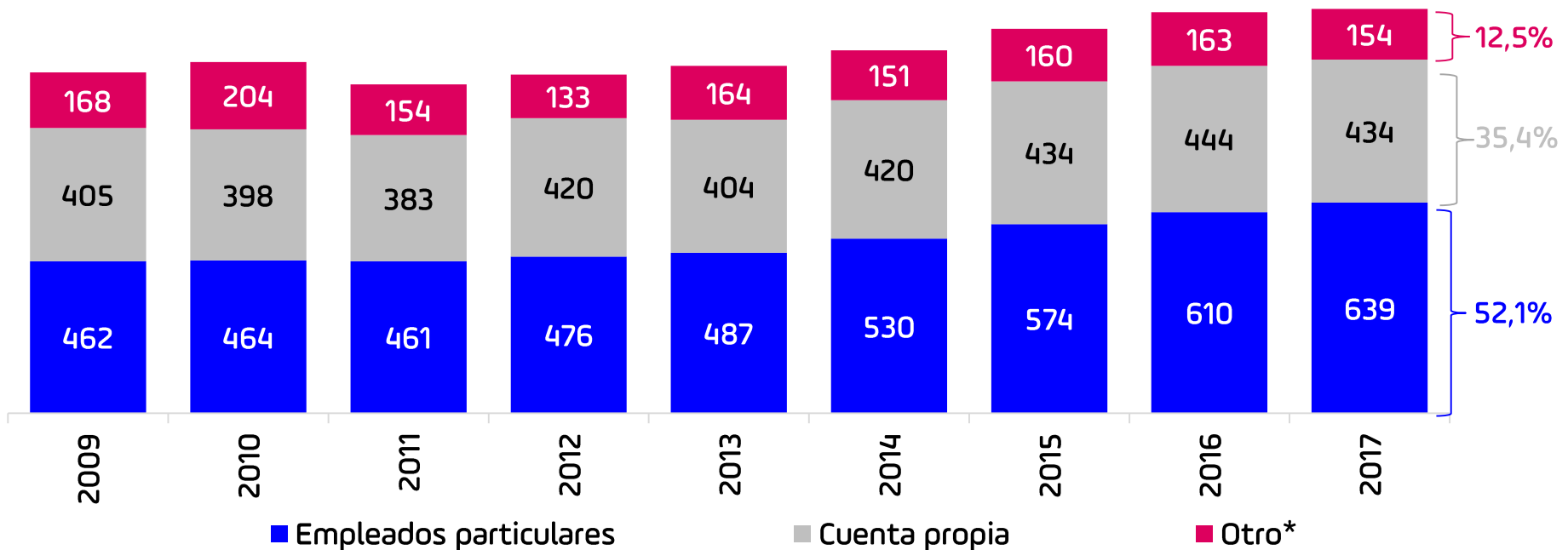
# La tasa de ocupación en Cali fue 60,1% durante enero-marzo de 2017, la tercera más alta después de Bogotá y Bucaramanga

## Tasa de ocupación (%) principales ciudades enero-marzo (2010-2017)



# Los ocupados como empleados particulares Cali representaron 52,1% (639 mil) de la población ocupada en enero-marzo de 2017

## Número de ocupados (miles) en Cali por posición ocupacional enero-marzo (2009-2017)

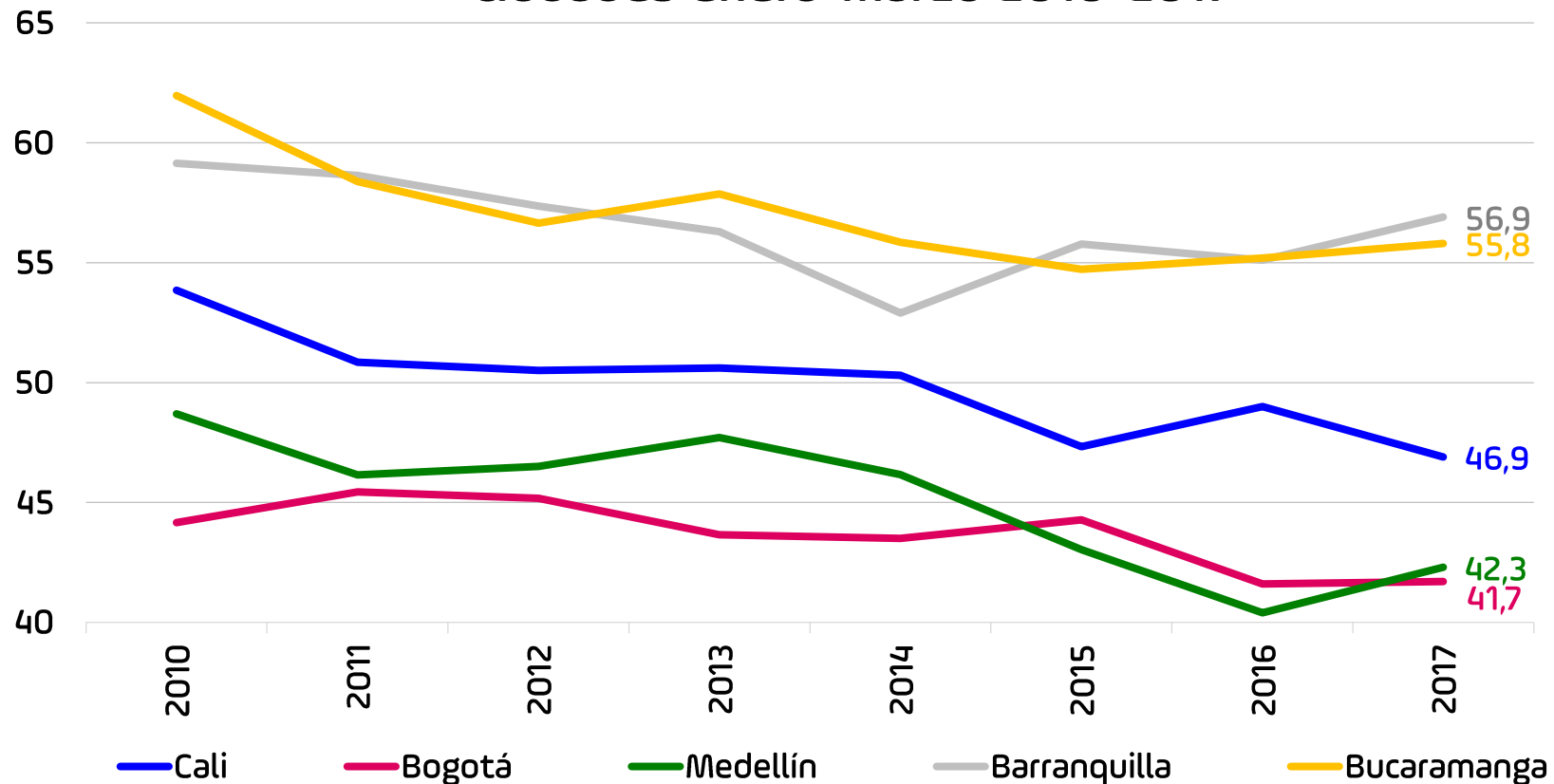


Fuente: DANE – Elaboración Cámara de Comercio de Cali

\*Empleado del gobierno, doméstico, patrón o empleador, trabajador sin remuneración, jornalero o peón

La tasa de informalidad en Cali fue 46,9% en enero-marzo de 2017, la más baja que se registra en la ciudad, en igual periodo, desde que se disponen cifras (2007)

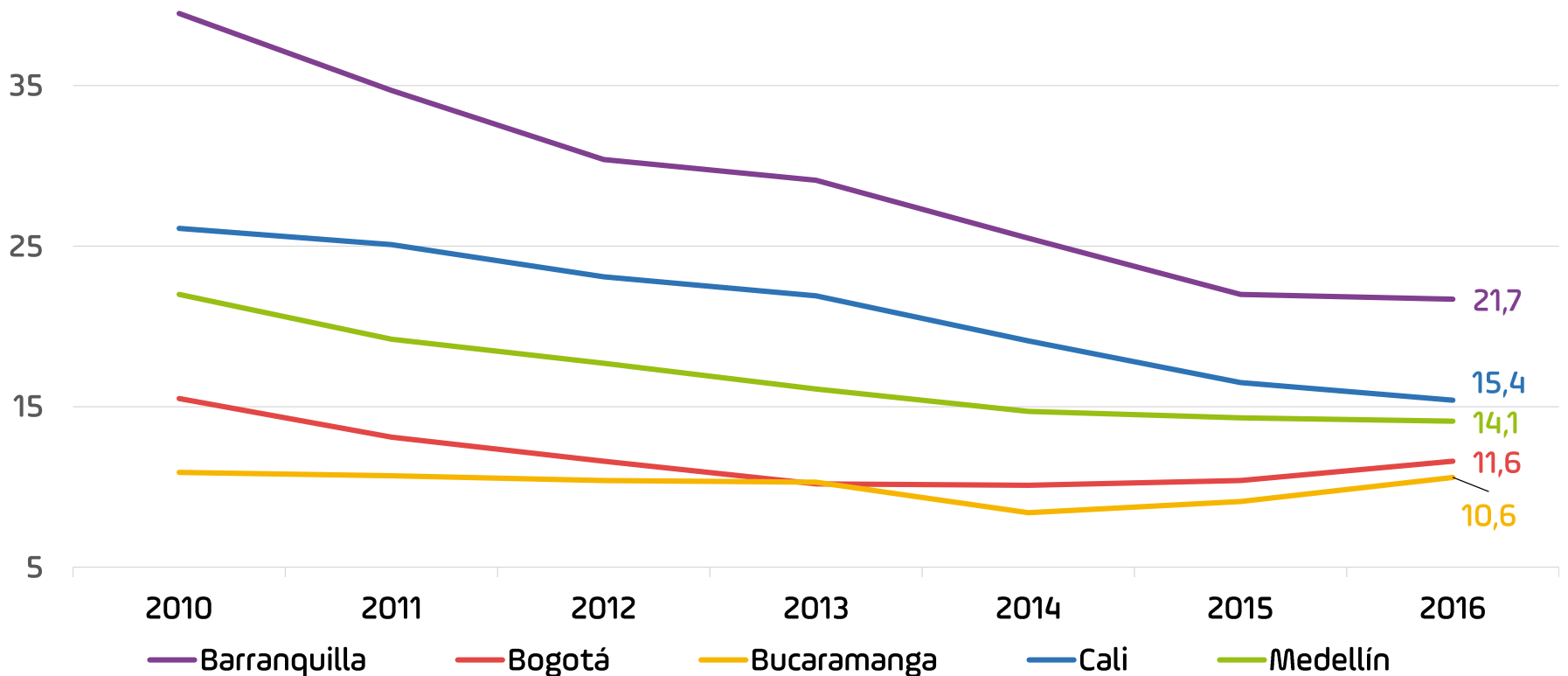
Tasa de informalidad\* (%) principales ciudades enero-marzo 2010-2017



Fuente: DANE – Elaboración Cámara de Comercio de Cali  
\*Corresponde a los ocupados informales sobre el total de ocupados

# Por la buena dinámica del empleo, Cali es, después de Barranquilla, la ciudad grande que más ha reducido la pobreza desde 2010

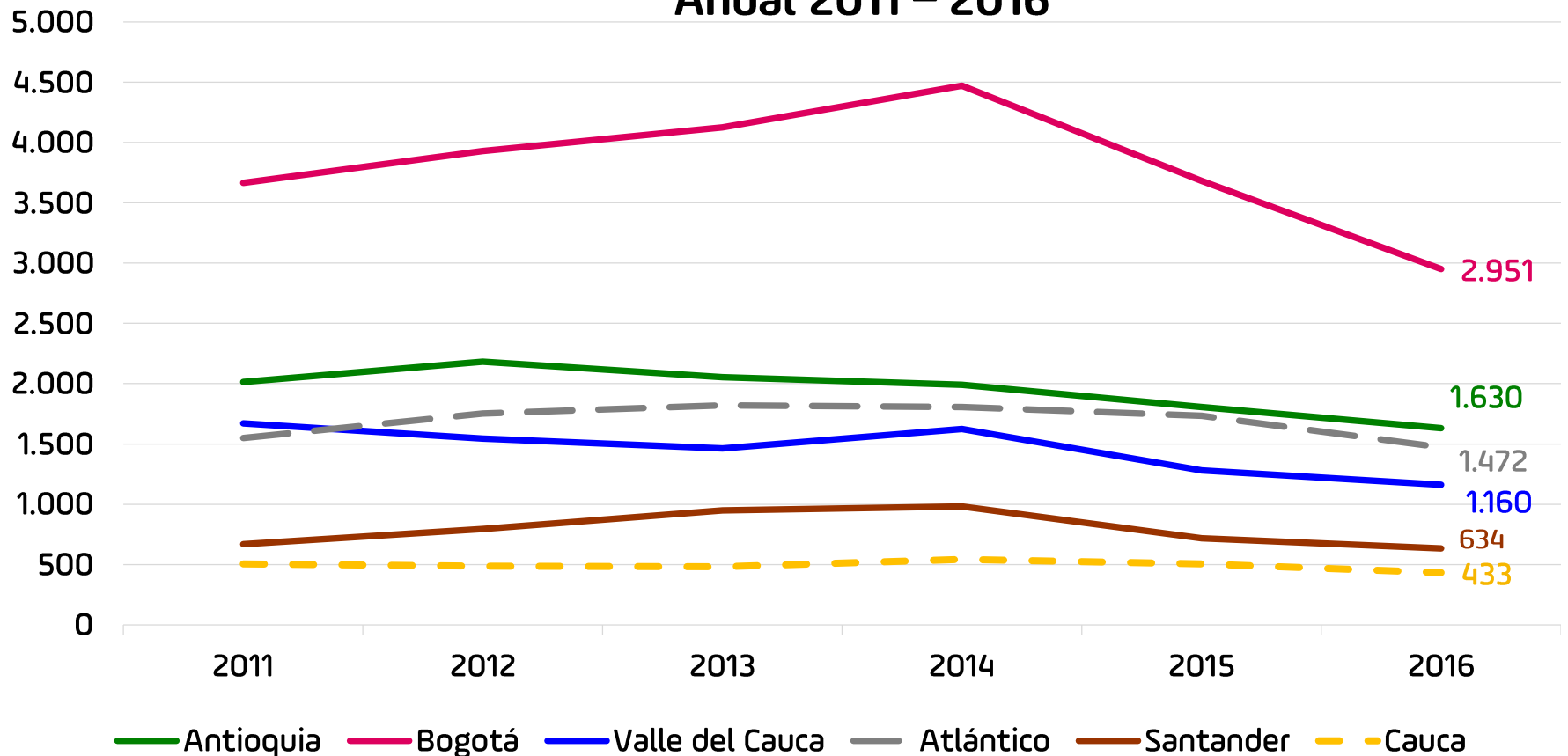
## Incidencia (%) de la pobreza monetaria (2010-2016)





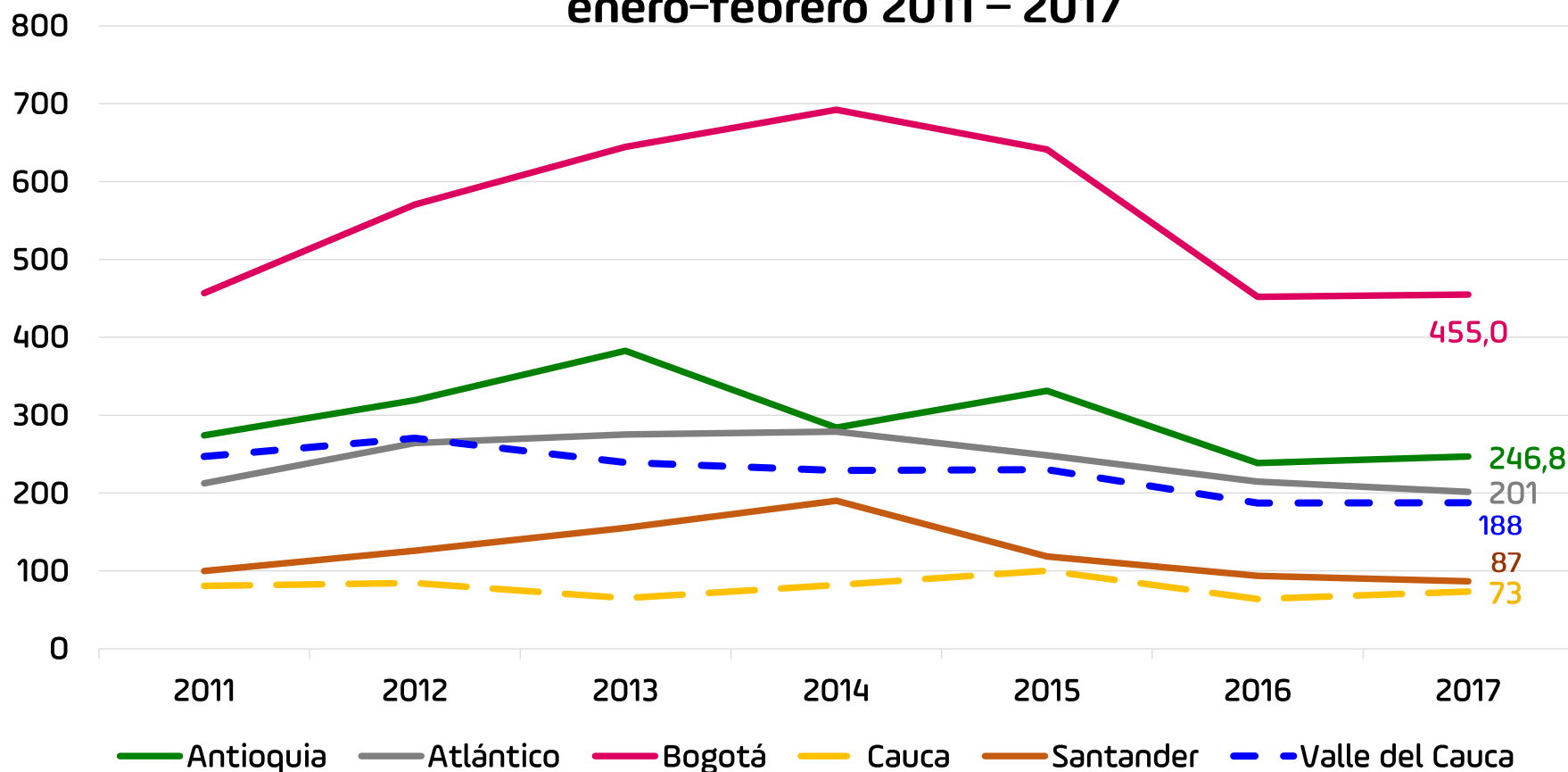
# El Intercambio comercial por habitante del Valle del Cauca superior a USD 1.000 ((X+M)/Pob)

## Intercambio Comercial por Habitante (USD) Anual 2011 – 2016



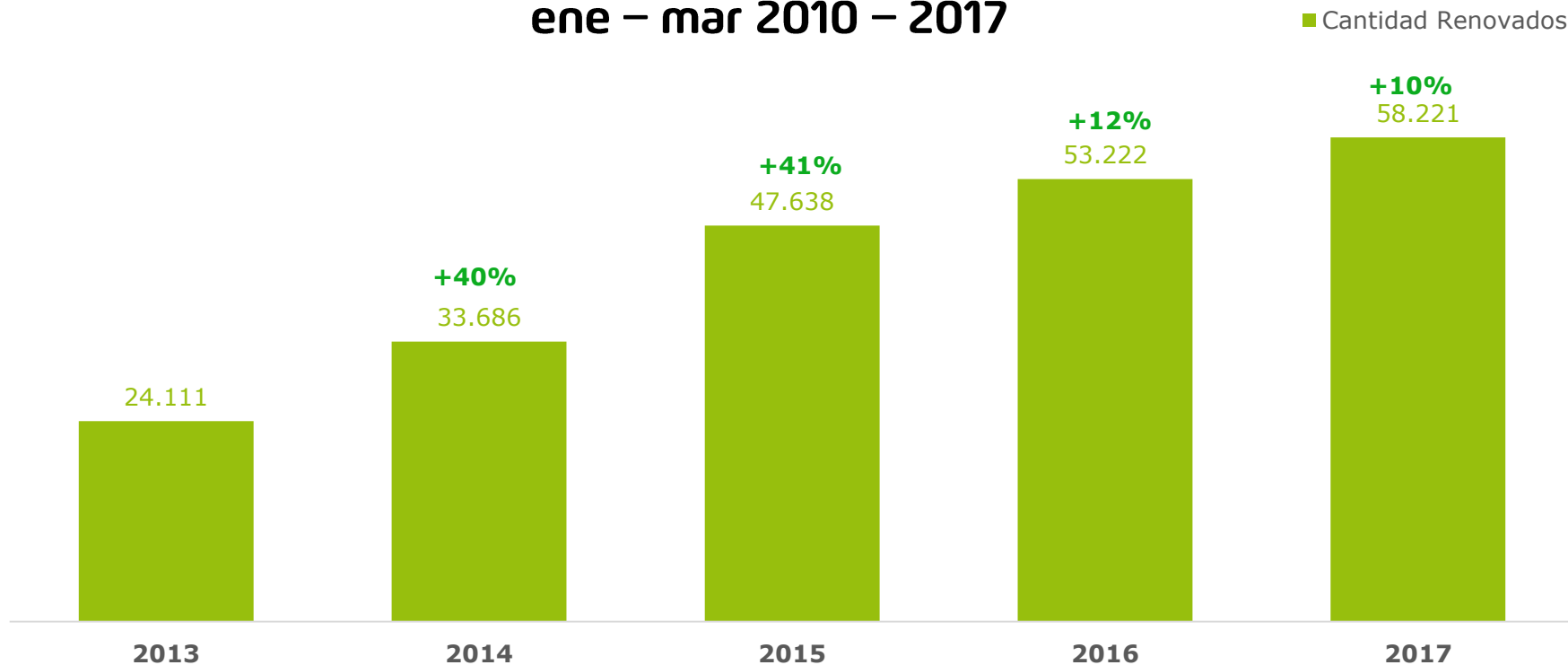
# El Intercambio comercial por habitante del Valle del Cauca superior a USD 1.000 ((X+M)/Pob)

## Intercambio Comercial por Habitante (USD) enero-febrero 2011 – 2017



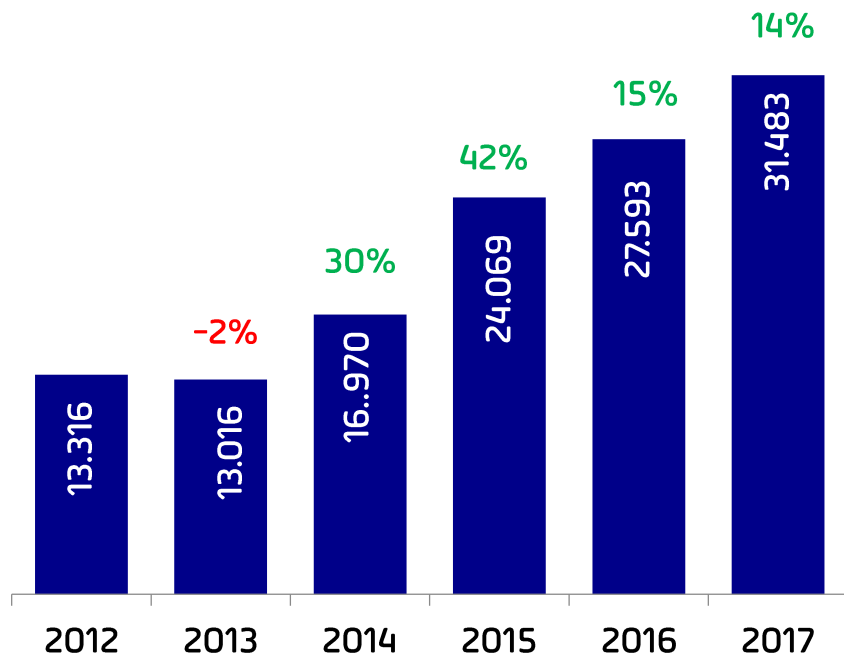
A marzo 31 de 2017, la cantidad de matrículas renovadas creció 10% frente a igual período del año anterior

### Número de empresas que renovaron su matrícula mercantil en la CCC ene – mar 2010 – 2017

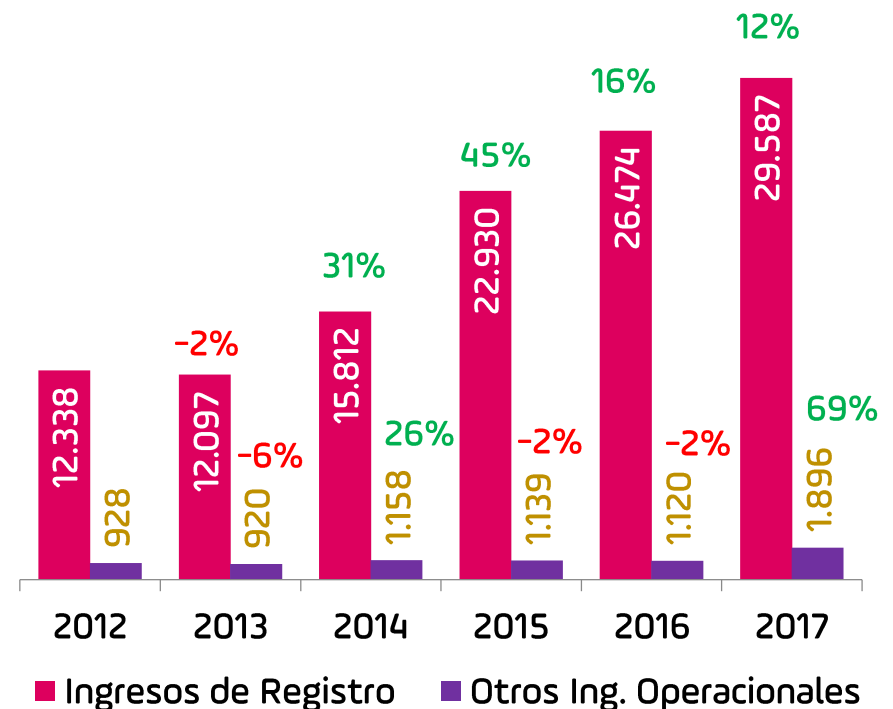


Los ingresos operacionales registrados a marzo de 2017 aumentaron 14% frente al mismo periodo de 2016 (\$ 3.890 millones)

**Ingresos Operacionales de la CCC  
(\$ millones corrientes)  
ene – mar 2012-2017**

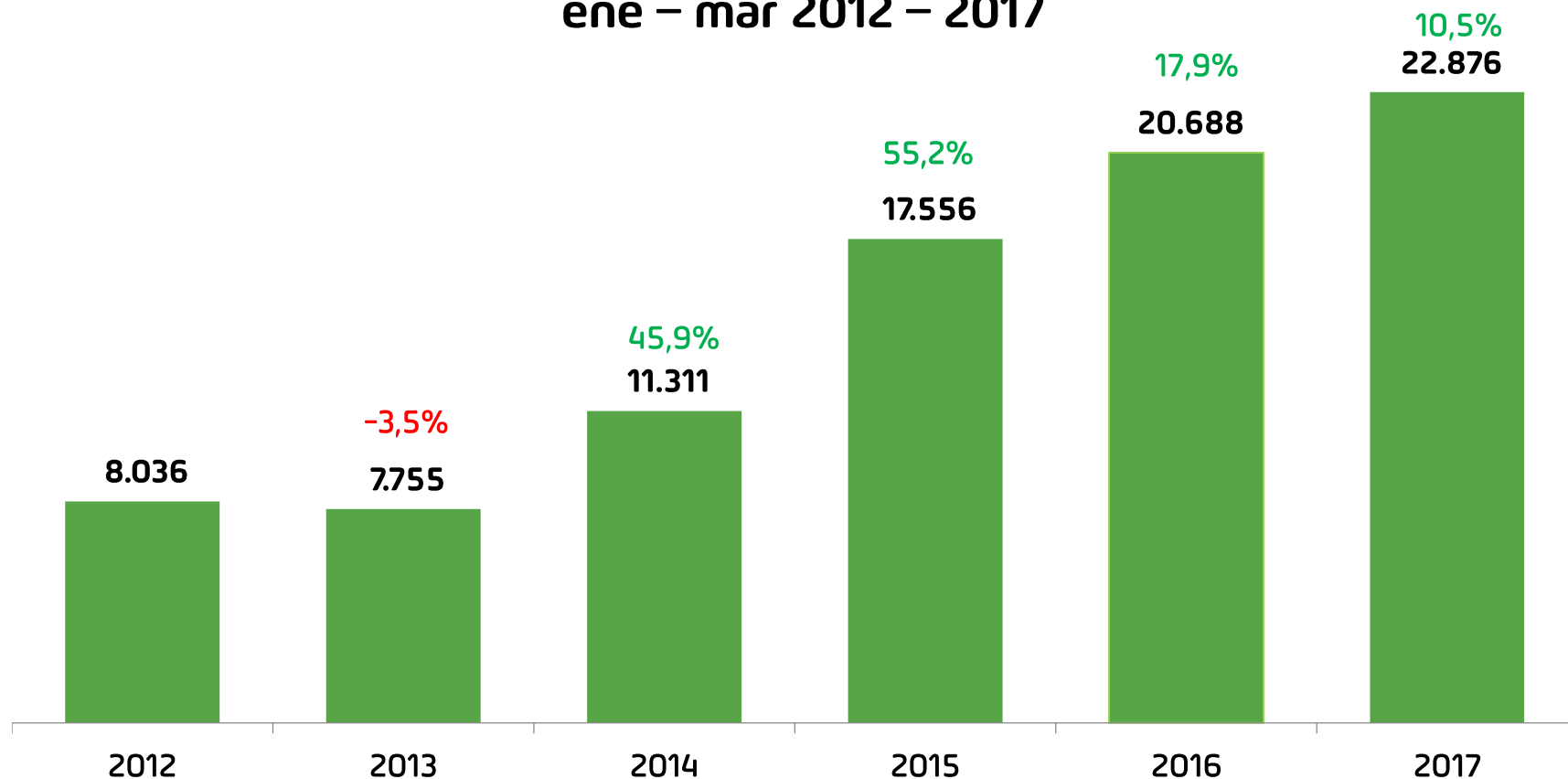


**Ingresos Operacionales según  
fuente (\$ millones corrientes)  
ene – mar 2012-2017**



La utilidad operacional registrada a marzo de 2017 aumentó 10,5% frente al mismo periodo de 2016 (\$ 2.188 millones)

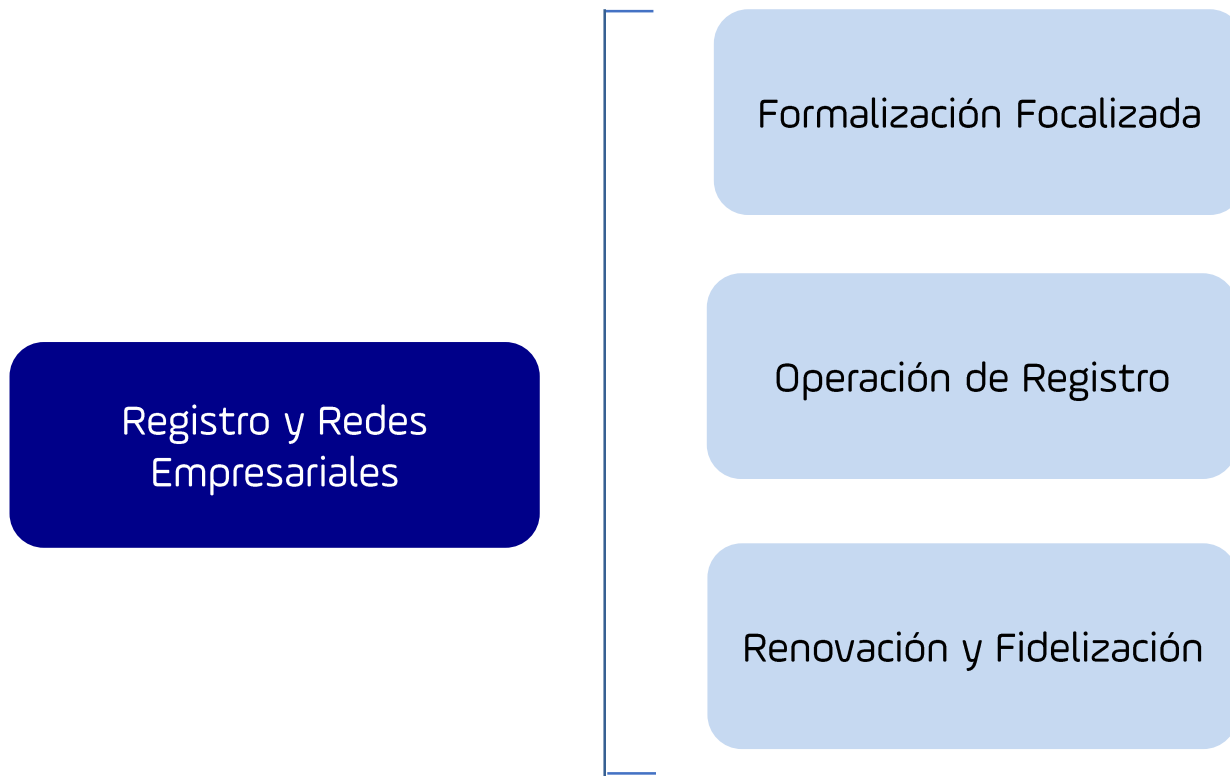
### Utilidad Operacional de la CCC (\$ millones corrientes) ene – mar 2012 – 2017



# **Reporte Unidades Competitivas y Corporativas 2017-I**

# Unidad de Registro y Redes Empresariales

Resultados al primer trimestre de 2017



**Propósito** Empresarios formalizados y fidelizados mediante la prestación de servicios de calidad, cumpliendo con la normatividad vigente

# Unidad de Registro y Redes Empresariales

Resultados al primer trimestre de 2017

INDICADOR	META TRIMESTRE	RESULTADO TRIMESTRE
Empresas formalizadas relacionadas con las 6 iniciativas clúster lideradas por la CCC	350	199
Empresas formalizadas con potencial de crecimiento	570	345
Nuevas empresas afiliadas	800	276
Empresarios Afiliados satisfechos con los beneficios ofrecidos	80%	N/A
Asistentes a espacios de encuentro realizados para los diferentes grupos de interés	2440	1090
Espacios de encuentro realizados para los diferentes grupos de interés	11	4
Incremento en el número de empresas renovadas al 31 de marzo de 2017	10%	9,5%
Incremento en los ingresos totales de operaciones de Registro Público	8%	12%



# Unidad de Registro y Redes Empresariales

COMPONENTES	INDICADORES	I TRIMESTRE	CUMPLIMIENTO TRIMESTRE (%)	CUMPLIMIENTO ANUAL (%)
<b>FORMALIZACIÓN FOCALIZADA</b>				
Formalización Focalizada	350 Empresas formalizadas dentro de las 6 apuestas productivas (IC) identificados por la CCC en 2017	199	100% ●	56.9%
	570 Empresas formalizadas con potencial de crecimiento en otras dinámicas empresariales en 2017	345	100% ●	60.5%
<b>RENOVACIÓN Y FIDELIZACIÓN</b>				
Encuentros con Grupos de interés	11 Encuentros con grupos de interés realizados en 2017	4	100% ●	36,4%
Cámara Cercana	10% de incremento en el número de empresas renovadas al 31 de marzo de 2017 frente a 2016	9,5%	95%	95%
	3% de incremento en el número de empresas constituidas en 2017 frente a 2014	14%	100% ●	N.A
	22 salidas de Cámara Móvil a sus áreas de influencia (Dagua, La Cumbre, Vijes y Cali) en 2017	22	100% ●	100%
	Estrategia de renovación realizada en 4 centros comerciales (Único, Chipichape, 14 Valle del Lili y Cosmocentro) en 2017	4	100% ●	100%

# Unidad de Registro y Redes Empresariales

COMPONENTES	INDICADORES	I TRIMESTRE	CUMPLIMIENTO TRIMESTRE (%)	CUMPLIMIENTO ANUAL (%)
Gestión Estratégica de Relaciones	Mantener una calificación en la prestación del servicio en todos los canales de atención (presencial, virtual y telefónico), en un mínimo de 4 puntos en una escala de 1 a 5 en 2017.	NA	NA	NA
Afiliados	Base de Afiliados correspondientes a 5% de renovados al 31 de marzo de 2017	7%	100% ●	100%
	800 nuevas empresas afiliadas en 2017	276	100% ●	34,5%
	Encuentro anual de afiliados realizado en el Marco de Exponegocios 2017	NA	NA	NA
	2 eventos de bienvenida para nuevos Afiliados en 2017	NA	NA	NA
	80% de empresarios Afiliados satisfechos con los beneficios ofrecidos en 2017	NA	NA	NA
<b>OPERACIÓN REGISTRO</b>				
Eficiencia Operativa del Registro	Ingresos totales de Operaciones de Registros Públicos: 8% crecimiento en 2017 frente a 2016	12%	NA	NA
	Ingresos totales de operación de los Registros Públicos por COP \$42.664 millones en 2017	29.617	100% ●	69%
	Implementar un modelo de desmaterialización documental de los trámites de inscripción desde la ventanilla en 2017	NA	NA	NA
	Tiempo de trámite de registro en 2017 reducido 10% frente a 2014	5,3%	NA	NA
Virtualización Servicios de Registro	20% de las renovaciones se realicen 100% virtual en 2017	13,7%	100% ●	68,5%
	Disponer del servicio de Nombramientos 100% virtual con inmaterialización documental en 2017	NA	NA	NA